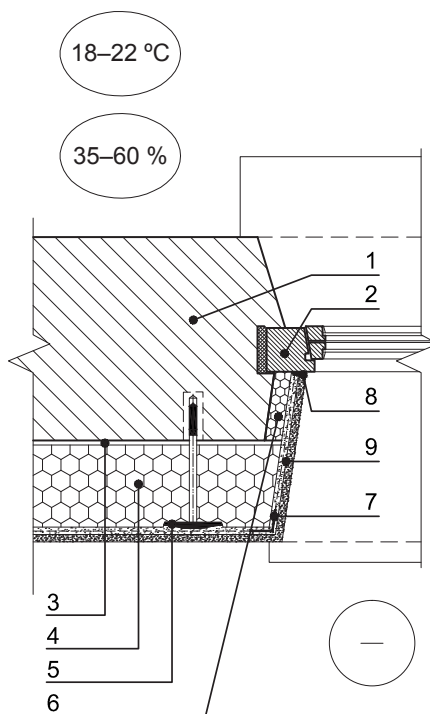


Sienos šiltinimas ties eksploatuojamo pastato lango  
angokraščiu

TS 05

M1:10



1. siena;
2. langas;
3. klėjai;
4. polistireninis putplastis EPS 70;
5. smeigė;
6. polistireninio putplasčio EPS 200 intarpas;
7. kampuotis su tinkleliu;
8. apsauginis profiliuotis;
9. plonasluoksnis armuotas tinkas.