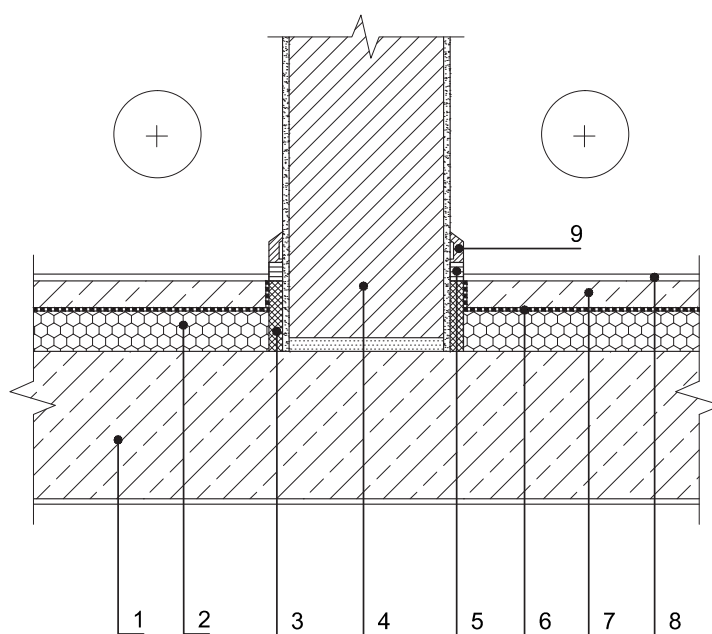


Grindų, esančių virš nešildomų ertmių jungties su pertvara, šiltinimas

GVP 10

M1:10



1. gelžbetoninė perdanga;
2. polistireninis putplastis EPS 70;
3. garsą izoliuojanti tarpinė.
4. armuota pertvara;
5. sandarinimo tarpinė – skiriamasis sluoksnis;
6. skiriamasis sluoksnis;
7. armuoto betono sluoksnis;
8. grindųdanga;
9. grindjuostė.