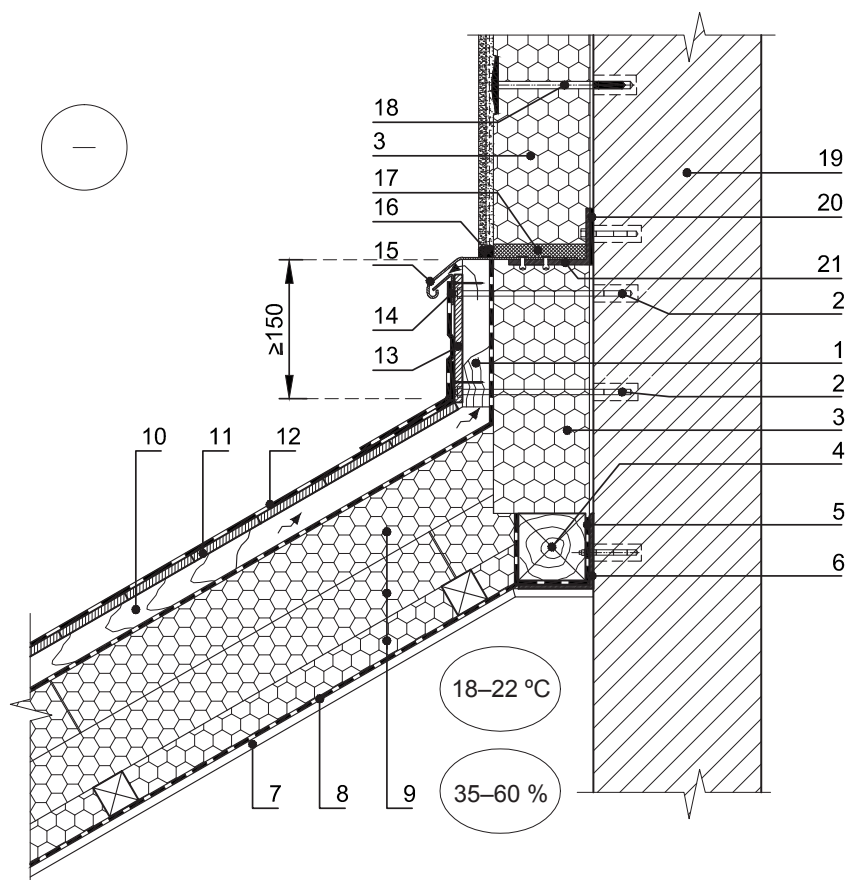


## Šlaitinio stogo jungties su siena šiltinimas (3 variantas)

Š St 06

M1:10



1. tašas;
2. inkarinis varžtas;
3. polistireninis putplastis EPS 70;
4. mūrlotas;
5. hidroizoliacinė tarpinė;
6. kampuotis;
7. stogo apdaila patalpoje;
8. garus izoliuojantis sluoksnis;
9. polistireninis putplastis EPS 50;
10. išilginis tašas;
11. lentų paklotas;
12. ritininė danga;
13. standi plokštė;
14. skardos lankstinys;
15. skardos lankstinys;
16. elastinis hermetikas;
17. sandarinimo putos;
18. smeigės;
19. išorinė siena;
20. šilumą izoliuojanti tarpinė;
21. L profilio gembė kas 600 mm.

Polistireninio putplasčio asociacija

ST 2124555837.01:2013  
„Atitvarų šiltinimas polistireniniu  
putplasčiu“

Šlaitinių stogų šiltinimo detalės