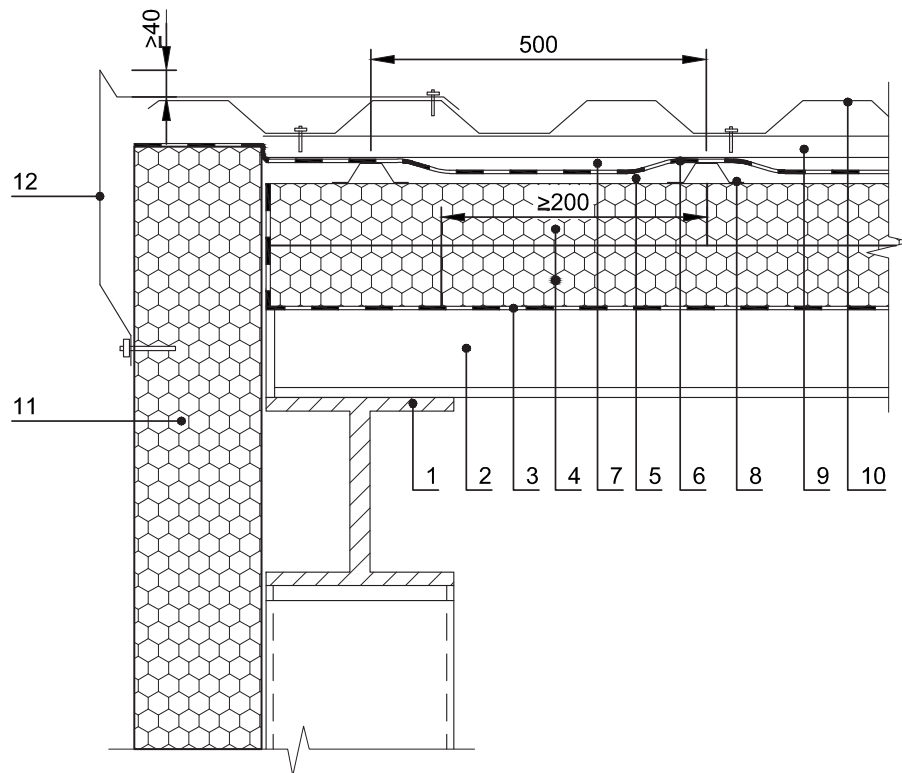


Šlaitinio stogo šiltinimas virš metalinio pakloto prie frontono

Š St 15

M1:10



1. metalinė sija;
2. profiliuotas metalinis paklotas;
3. armuotas garus izoliuojantis sluoksnis\*;
4. polistireninis putplastis EPS 80;
5. apatinis vėdinimo tarpas;
6. antikondensacinė plėvelė\*;
7. viršutinis vėdinimo tarpas;
8. metaliniai profiliai;
9. metaliniai profiliai grebėstai su tarpine viršuje;
10. metalinė stogo danga;
11. išorinė siena;
- 12 - metalinis andėklas.

\*Garus izoliuojantis sluoksnis ir antikondensacinės plėvelės juostos turi būti patikimai suklijuotos.