

LIKINIŲ KLOJINIŲ SISTEMA PAMATŲ ĮRENGIMUI

Pamatų įrengimo kokybė tiesiogiai lemia pastato ilgaamžiškumą ir patiriamus šilumos nuostolius. Statant aukštos energinio naudingumo klasės namus, pamato konstrukcija turi būti apšiltinta ne tik iš šonų, bet ir iš apačios.

U ir L formos liktinių klojinių sistema iš polistireninio putplasčio leidžia vienu technologiniu etapu suformuoti rostverko konstrukcijos liejimo formą ir įrengti apšiltinimo sluoksnį iš visų pusių. Be to, polistireninis putplastis yra atsparus gniuždymui ir įgeria mažai vandens, todėl puikiai tinka pamato apšiltinimui sąlytyje su gruntu.

Sistema suprojektuota patikimam ir efektyviam pamatų įrengimui:

Integruotas sprendimas – vienu metu įrengiamas klojinys rostverkui ir apšiltinimo sluoksnis

Greitis – lengvas ir paprastas montavimas

Tikslūs matmenys – frezuotos jungtys užtikrina tikslią geometriją ir stabilumą betonavimo metu

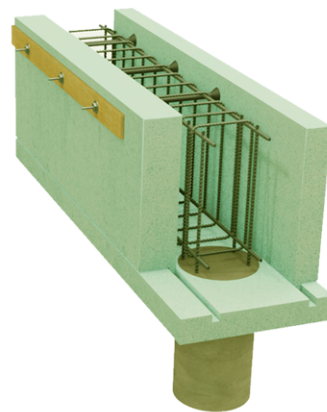
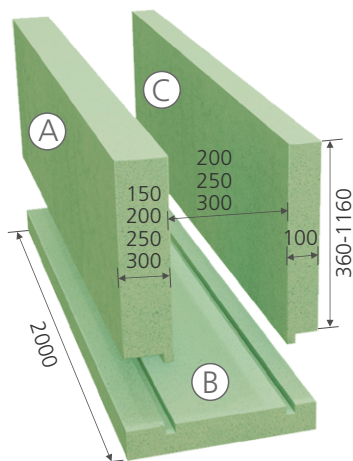
Energinis efektyvumas – sprendimas **A++ klasės namams**

Universalumas – sistema pritaikoma individualiems projekto sprendiniams

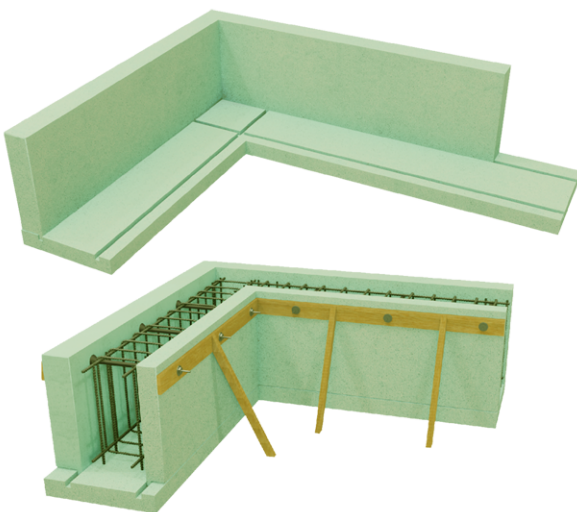
Tvarumas – nelieka nuimamų klojinių atliekų



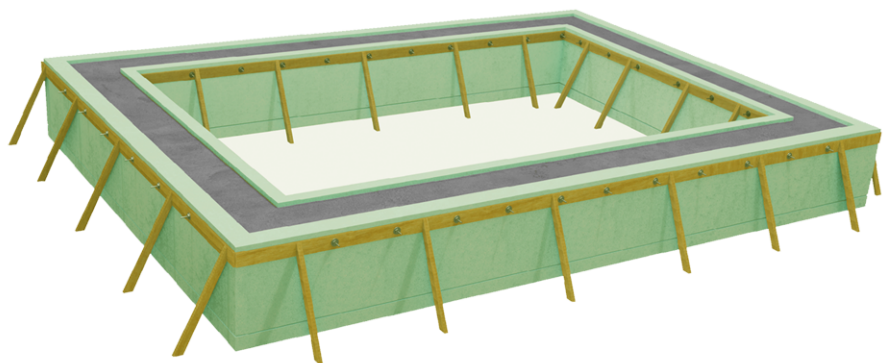
U formos liktinių klojinių sistema poliniams pamatams



U formos tiesinis elementas



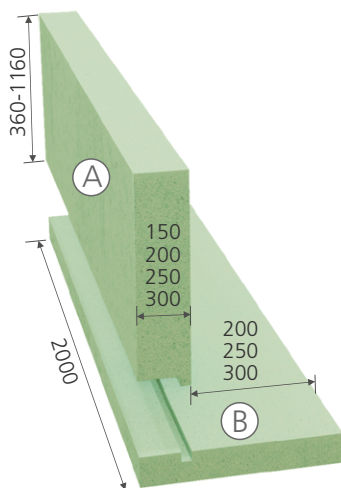
U formos kampinis elementas



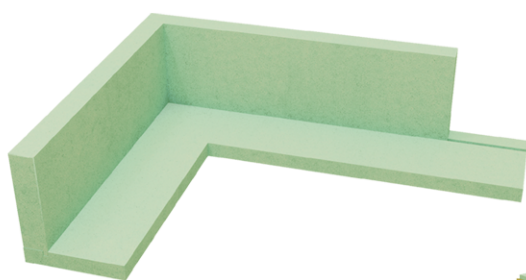
U formos sistema poliniams pamatams

Sistemą sudaro trys plokštės: išorinė - (A) (parenkama pagal storį), vidinė - (C) (10 mm storio) bei apatinė - (B) (parenkama pagal rostverko plotį). Pastato išoriniams ir vidiniams kampams formuoti naudojama speciali kampinė apatinė plokštė (B).

L formos liktinių klojinių sistema plokštuminiams pamatams



L formos tiesinis elementas



L formos kampinis elementas



L formos sistema plokštuminiams pamatams

Sistemą sudaro 2 plokštės: išorinė - (A) (parenkama pagal storį) ir apatinė - (B) (parenkama pagal rostverko plotį). Pastato išoriniams ir vidiniams kampams formuoti naudojama speciali kampinė apatinė plokštė (B).



A++ klasės sprendimas pamato apšiltinimui

Polistireninis putplastis	Geoporas EPS 100	Neoporas EPS 100
Šilumos laidumas	0,036 W/(m K)	≤0,030 W/(m K)
Ilgalaikis įmirkis visiškai panardinus vandenyje (masės %)	≤2%	≤3,0%
Atsparumas gniuždymui	≥ 100kPa	≥ 100 kPa
A (išorinės) plokštės storis	300 mm	250 mm
B (vidinės) plokštės storis	100 mm	
C (apatinės) plokštės storis	100 mm	
Plokščių aukštis	360÷1160 mm	
Plokščių ilgis	2000 mm	
Rostverko betono konstrukcijos storis	200, 250, 300 mm	

Pastatyk greičiau. Gyvenk šilčiau.